

# PROGRAMME DES MUSÉES DE LA VILLE DE FIGEAC

MUSÉE CHAMPOLLION - LES ÉCRITURES DU MONDE

MUSÉE D'HISTOIRE



SEPTEMBRE - FÉVRIER  
2018-2019

Bienvenue pour cette nouvelle saison au Musée Champollion...

Je vous invite au voyage, de sa veillée d'automne aux lectures poétiques accompagnée de son buffet aux saveurs polynésiennes, aux journées du patrimoine en présence d'un illustrateur de bandes dessinées lotois en passant par les conférences qui vous transporteront vers la Grèce Antique, elle vous fera traverser cette fin d'année avec toujours autant de plaisir...

Les enfants ne seront pas oubliés puisque Manu Cassier notre auteur de BD lotois reviendra pour initier les plus jeunes à son art.

Enfin, pour ceux qui désirent s'essayer aux écritures du monde, le musée propose toujours ses cours de hiéroglyphes et son stage de calligraphie annuel.

Je vous souhaite donc à toutes et à tous une belle saison au Musée Champollion.

**ANDRÉ MELLINGER**  
**MAIRE DE FIGEAC**  
**VICE-PRÉSIDENT DU DÉPARTEMENT DU LOT**

## MUSÉES

Le Musée Champollion - Les Écritures du Monde	p.4
Le Musée d'Histoire de Figeac	p.6

## EXPOSITION

Île de Pâques - Les Bois parlants	p.8
-----------------------------------	-----

## CONFÉRENCES

<i>L'écriture dans l'imagerie attique</i> par F. LISSARAGUE	p.11
<i>Le sauvetage de la langue des Arawak par l'écrit</i> par M.-F. PATTE	p.12

## COURS- STAGE

Reprise des cours de hiéroglyphes	p.14
Stage de Calligraphie	p.15

## ÉVÉNEMENTS

Journées du patrimoine	p.16
Fête de la science	p.18
Autour de ... l'île de Pâques	p.20
Graines de Moutards	p.22

## LES AMIS DU MUSÉE

p.24

## DÉCOUVRIR FIGEAC

p.25

## ACCUEIL DES SCOLAIRES

p.26

## PENDANT LA VISITE - APRÈS LA VISITE

p.28

## PRÉPARER LA VISITE - VENIR EN GROUPE

p.30

## AGENDA

p.32

## INFORMATIONS PRATIQUES

p.36

## LA VIE DES MUSÉES

p.38

## LE MUSÉE CHAMPOLLION LES ÉCRITURE DU MONDE

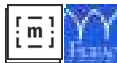
Derrière sa façade aux mille lettres, le musée permet de se plonger au cœur de l'histoire des écritures. Le parcours met en lumière le travail de Champollion, né à Figeac en 1790, et comment, au terme d'une recherche passionnée, il a percé le mystère de l'écriture égyptienne. À partir des travaux du célèbre déchiffreur des hiéroglyphes, les collections racontent la fabuleuse aventure de l'écriture et invitent à un voyage à travers les cultures du monde entier : du Mexique à la Chine en passant par l'Égypte et le Proche-Orient. Des objets inscrits au pinceau, au calame, à la plume ou encore imprimés évoquent cette histoire qui a commencé il y a 5 300 ans...



## LE MUSÉE D'HISTOIRE DE FIGEAC

Le musée d'Histoire de Figeac, musée de France adossé aux salons récemment restaurés de l'ancien Séminaire, incarne la mémoire matérielle de la Ville et du département du Lot mais témoigne aussi, bien au-delà, des voyages lointains qu'ont effectués ses nombreux et généreux donateurs. Aménagé en partie dans l'esprit des cabinets de curiosités, on y découvre en effet aussi bien un ensemble d'œuvres lotoises du peintre catalan Pierre Daura (1896-1976) que des cadeaux présidentiels remis au président Georges Pompidou (défenses d'éléphants, selles de fantasia).

L'outillage préhistorique (bifaces acheuléens, haches néolithiques) y côtoie les armes à feu, tandis que crapaud-buffle et hippocampe naturalisés voisinent avec les minéraux et fossiles provenant de la région de Figeac. Enfin, aux portraits peints s'ajoutent les richesses mobilières, avec notamment le remarquable meuble de sacristie de l'Église Notre-Dame-du-Puy ou encore une tête de Christ d'origine locale sculptée avant la Révolution.





## ÎLE DE PÂQUES - 3 EXPOSITIONS EN OCCITANIE

Le muséum d'histoire naturelle de Toulouse, le musée Fenaille de Rodez et le musée Champollion - Les Écritures du Monde de Figeac se sont associés pour proposer trois expositions complémentaires qui rassemblent un ensemble rare et unique d'objets provenant de l'île de Pâques, issus des principales collections publiques et privées.

**Les Bois parlants** - Du 30 juin au 4 novembre 2018  
Musée Champollion - Les Écritures du monde

Mentionnées pour la première fois en 1864 lors de l'arrivée des premiers missionnaires, les tablettes *kohau rongorongo* représentent l'un des plus grands mystères de l'île de Pâques. Comment un phénomène aussi complexe que l'écriture, coïncidant généralement avec l'essor des villes, de l'agriculture et le développement de sociétés nouvelles, a-t-il pu apparaître sur une île de 165 km<sup>2</sup> perdue au milieu de l'océan ? Seul système d'écriture dans toute l'Océanie, les signes *rongorongo* sont aujourd'hui non déchiffrés et ne se retrouvent que sur 26 objets collectés dans les années 1870.

Pour la première fois, une exposition sur l'île de Pâques est entièrement dédiée à son écriture et au graphisme pascuan. À travers objets, ornements, tablettes et récits d'explorateurs, l'exposition retrace l'histoire fascinante du *rongorongo*, sa complexité, ses rapports avec les autres signes présents dans l'art rapanui et fait le point sur les avancées scientifiques de son déchiffrement.

**Annexe du Musée Champollion - Horaires :**

**De septembre à octobre :** tous les jours sauf le lundi de 10h30 - 12h30 / 14h - 18h  
**En novembre :** tous les jours sauf le lundi de 14h-17h30

Tarif exposition seule : 3€

Réduit : 2€ sur présentation d'un billet des musées partenaires

3 expositions en Occitanie

# ÎLE DE PÂQUES

30/06  
04/11

Rodez  
Musée Fenaille

Figeac  
Musée Champollion

Toulouse  
Muséum

LES BOIS PARLANTS

L'OMBRE DES DIEUX

LE NOMBRIL DU MONDE?

iledepaquesexpo.com



CETTE EXPOSITION EST RECONNUE D'INTÉRÊT NATIONAL par le ministère de la Culture/Direction générale des patrimoines/Service des musées de France. Elle bénéficie à ce titre d'un soutien financier exceptionnel de l'Etat.



MUSÉE FENAILLE



RODEZ  
AGGLOMÉRATION

toulouse  
métropole

3 occitanie



TOULOUSE  
MUSÉUM

LE GROUPE  
LA POSTE

## CYCLE DE CONFÉRENCES DES MUSÉES

Les Musées de la ville de Figeac proposent désormais un cycle de conférences bimestriel en lien avec leurs collections ou les expositions en cours. Faisant écho à la richesse et à la diversité des collections, chaque conférence est l'occasion de découvrir une culture, d'approfondir une thématique ou encore d'aborder une actualité.



© P-N DUBUISSON

*Conférences Gratuites  
Rendez-vous à l'Annexe du Musée Champollion  
aux dates indiquées*

## UNE ESTHÉTIQUE DE L'ÉCRITURE : LES INSCRIPTIONS SUR LES VASES ATTIQUES ( VI<sup>e</sup>-V<sup>e</sup> s. av. notre ère)

**Judi 13 décembre à 18h30**

par François Lissarrague, directeur d'étude émérite à l'École des Hautes Études en Sciences Sociales, spécialiste de l'iconographie grecque.

Les inscriptions sur les vases grecs sont nombreuses et apparaissent dès le VIII<sup>e</sup> siècle. À l'époque archaïque elles prennent, en Attique, diverses formes dont cette conférence explorera les aspects variés, entre visuel et verbal, produisant des effets narratifs et descriptifs en rapport avec le vase ou avec l'image. "Écrire et dessiner sont identiques en leur fond" affirmait Paul Klee; l'usage des peintres de vases semble confirmer cette idée, d'autant plus que le même terme, *graphein*, signifie en grec aussi bien écrire que dessiner.



© Tous droits réservés



## LA PRATIQUE DE L'ÉCRIT PEUT-ELLE CONTRIBUER À LA REVITALISATION D'UNE LANGUE "FRAGILE" ? LE CAS DE L'ARAWAK GUYANAIS

**Jeudi 21 février à 18h30**

par Marie-France Patte, linguiste, Centre d'études des langues indigènes d'Amérique (Celia) - CNRS et IRD.

Peuple amérindien originaire d'Amazonie, les Arawak établis sur le littoral guyanais et sur les îles proches de la Caraïbe ont été très tôt en contact avec les colonisateurs européens. On les retrouve donc dans nombre de chroniques et autres documents historiques. C'est aussi ce peuple qui a donné son nom à la famille linguistique amérindienne la plus étendue sur le continent sud-américain.

Aujourd'hui l'arawak guyanais a toutes les caractéristiques des langues menacées. Or ce sont les langues menacées qui ont le plus besoin d'une écriture « pratique » ; elles exigent de la façon la plus urgente une documentation appropriée à leurs besoins.

Conscients du danger qui pèse sur la survie de leur langue et de leur culture, les Arawak de Guyane ont cherché à se doter d'une écriture qui leur permette de communiquer et de s'approprier leur patrimoine culturel.





## COURS DE HIÉROGLYPHES

Qui n'a jamais rêvé, en visitant une collection égyptologique, de pouvoir déchiffrer les objets inscrits ?

C'est Jean-François Champollion qui a percé le mystère de l'écriture de l'Égypte ancienne ; il nous semblait donc évident d'organiser un cours de hiéroglyphes dans sa maison natale. Ce cours vous propose d'acquérir les bases de la grammaire égyptienne: abondamment illustré et privilégiant les exercices et travaux dirigés au musée, il vous conduira pas à pas vers la connaissance de cette écriture.

Venez nous rejoindre afin que les inscriptions énigmatiques des monuments et objets prennent toute leur signification et vous révèlent la vision du monde des anciens Égyptiens.

Par Catherine Letartre,  
diplômée de l'Institut Khéops de Paris.

**Cours débutant : 16h - 17h30**

**Cours avancé: 18h - 19h30**

**5€ le cours**

**1<sup>er</sup> trimestre :**

**3, 10, 17 Octobre**

**7, 14, 21 et 28 Novembre**

**5, 12 et 19 Décembre**

**2<sup>e</sup> trimestre :**

**9, 16, 23 et 30 Janvier**

**6, 13 et 20 Février**

**13, 20 et 27 Mars**



## STAGE DE CALLIGRAPHIE AVEC MARINE PORTE DE SAINTE MARIE

**SAMEDI 2 ET DIMANCHE 3 FÉVRIER - ATELIER DU MUSÉE CHAMPOLLION**

Notre stage annuel vous propose, une fois n'est pas coutume, de vous confronter à la calligraphie latine ! Venez vous initier ou perfectionner votre art de la belle écriture autour de la calligraphie classique ou contemporaine, de la couleur, de la composition et des techniques d'empreintes et de collage.

*Ancienne élève du Scriptorium de Toulouse, Marine Porte de Sainte Marie travaille depuis 1999 en tant qu'artiste plasticienne et calligraphe professionnelle. Son travail est axé sur la couleur, l'empreinte et l'écriture, le texte est son fil conducteur, elle le calligraphie de façon contemporaine et lui donne vie, d'un point de vue esthétique, y ajoutant force et expressivité.*



© MarinePSM

**Samedi 2 février 10h-13h / 14h30-17h30**

**Dimanche 3 février 10h-13h / 14h30-17h30**

*Dates sous réserve de modification, se rapprocher de l'accueil  
Tous les niveaux sont les bienvenus.*

**15€ la séance adulte**

**10€ la séance enfant**

**(matériel fourni) - Inscription conseillée au 05.65.50.31.08**



## JOURNÉES DU PATRIMOINE

À l'occasion des Journées européennes du Patrimoine, les musées de la Ville de Figeac vous ouvrent leurs portes et vous invitent à découvrir ou redécouvrir les collections du Musée Champollion et du Musée d'Histoire. L'équipe des musées vous accueillera également pour des visites de l'exposition « Île de Pâques. Les bois parlants ». Et pour visiter le musée Champollion tout en vous amusant, participez à nos jeux de piste « SOS Momie » et « Thot junior et les aventuriers de la parole perdue ».

### MUSÉE CHAMPOLLION - LES ÉCRITURES DU MONDE

Samedi 15 septembre : 10h30 - 12h30 / 14h - 18h

Dimanche 16 septembre : 10h30 - 18h

**Livrets jeux** « SOS Momie » et « Thot junior et les aventuriers de la parole perdue » disponibles gratuitement aux heures d'ouverture du musée

**Visites guidées «Les déchiffreurs au travail »**

Samedi 18h (inscription au 05.65.50.31.08 ou 05.65.34.06.25)

### MUSÉE D'HISTOIRE

Samedi 15 et dimanche 16 septembre : 14h - 18h

**Visites guidées « Les petits musées de Figeac »**

Samedi 17h / dimanche 10h30 (inscription au 05.65.50.31.08 ou 05.65.34.06.25)

### EXPOSITION « ÎLE DE PÂQUES - LES BOIS PARLANTS »

Samedi 15 septembre : 10h30 - 12h30 / 14h - 18h

Dimanche 16 septembre : 10h30 - 18h

**Visites guidées** (inscription au 05.65.50.31.08 ou 05.65.34.06.25)

Samedi 15 septembre à 14h30 et 16h30

Dimanche 16 septembre à 10h30, 14h30 et 16h30



Exposition île de Pâques - Les Bois parlants - Coiffe Rapa nui © musée du quai Branly - Jacques Chirac

### RENCONTRE ET DÉDICACE AVEC MANU CASSIER, AUTEUR BD



© DR

En écho à l'exposition « Île de Pâques. Les bois parlants », Manu Cassier nous parlera des recherches qu'il a menées sur l'Île de Pâques et ses habitants pour réaliser son album BD et nous expliquera son travail d'illustrateur. Manu Cassier est dessinateur et coloriste de bande dessinée, il a fait paraître en 2018 l'album BD « Esclaves de l'île de Pâques », scénario de Didier Quella-Guyot (La Boîte à bulles éditions)

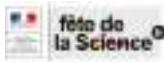
**Dimanche 16 septembre à 10h30**

**Atelier pédagogique du musée (près de la place des Écritures)**

## FÊTE DE LA SCIENCE

**CURIEUSE VISITE CURIEUSE**  
**DE L'EXPOSITION ÎLE DE PÂQUES - LES BOIS PARLANTS**  
**SAMEDI 13 OCTOBRE**  
**14H30 & 16H30**  
**ANNEXE DU MUSÉE CHAMPOLLION**

*Curieuse visite curieuse*, une visite guidée théâtralisée avec l'association « Les chemins buissonniers ». Fabrice Guerin, comédien, accompagné d'un médiateur du musée, propose une visite décalée pour découvrir la mystérieuse Île de Pâques et sa non moins mystérieuse écriture le *rongorongo*. Ils mêleront contenu scientifique et historique à une part d'imaginaire, de fantaisie, d'humour et de poésie !



Visite proposée également dans le cadre de la Semaine de l'étudiant.

Jauge limitée, inscription conseillée auprès de l'accueil du musée 05.65.50.31.08 ou [musee@ville-figeac.fr](mailto:musee@ville-figeac.fr)



Ci-contre dessin, Loti Jules Viaud (1850-1923), Pierre (dit) *L'île de Pâques*, 7 Janvier 1872  
 © musée du quai Branly - Jacques Chirac, Dist. RMN-Grand Palais / image musée du quai Branly - Jacques Chirac



## AUTOUR DE ... L'ÎLE DE PÂQUES

Pour faire écho à son exposition temporaire « Île de Pâques. Les bois parlants », les musées de Figeac vous proposent deux rendez-vous aux couleurs de l'Île de Pâques.

**CINÉMA - LUNDI 15 OCTOBRE - 20H30**  
**CINÉMA CHARLES BOYER**

L'exposition est l'occasion de proposer, en collaboration avec les cinémas de Grand-Figeac, un film en rapport avec les cultures polynésiennes.



**VEILLÉE À L'ÎLE DE PÂQUES - JEUDI 18 OCTOBRE - 18H30**

La désormais rituelle Veillée des musées de Figeac vous emmène cette année à l'Île de Pâques, nous vous proposons de découvrir cette île grâce à trois temps forts.

La soirée commencera par une conférence ; « Tapa, tatouage, pétroglyphes. Signe et graphisme dans les arts de Polynésie » par Hélène Guiot, ethno-archéologue, membre associé UMR PALOC. Un buffet dégustation nous initiera aux saveurs polynésiennes.

La soirée se poursuivra par une lecture poétique et musicale de *Mata Ki Te Rangī* « L'île dont les yeux regardent le ciel » de Luis Mizón. Daniel Séverac, musicien de Jazz, compose et improvise d'après ce très beau recueil en faisant écho aux poèmes de Luis Mizón lus par Simone Lopez et Pierre Manuel.

**AUDITORIUM DE L'ÉCOLE DE MUSIQUE, COUR DU PUY**  
soirée complète 18 € - spectacle seul 10€  
Inscription obligatoire au 05.65.50.31.08



**Luis Mizón** est un poète et romancier chilien né à Valparaíso en 1942 et installé à Paris depuis 1974. Luis Mizón est venu à Paris à la suite du coup d'État militaire au Chili. Il fut remarqué par Roger Caillols qui traduisit *Terre prochaine* en 1977 et *L'Arbre* en 1978.

**Daniel Séverac**, flûtiste et saxophoniste, est diplômé d'État de musique (spécialité Jazz) et a enseigné au Jazz Action Montpellier ainsi qu'au conservatoire de l'Aveyron.



## GRAINES DE MOUTARDS

### ATELIER BD AVEC MANU CASSIER

La quinzaine culturelle jeune public et familles est dédiée cette année à l'exploration !

Les musées de Figeac invitent les jeunes explorateurs à puiser dans leur imagination et à développer leur créativité en participant à un atelier de réalisation de bandes dessinées avec Manu Cassier.

Du *story-board* à la mise en couleur en passant par le crayonné, les apprentis auteurs de BD créeront leur planche accompagnés par un professionnel !

*Manu cassier est illustrateur et multiplie les expériences, tant au niveau de la création graphique que par les nombreux ateliers qu'il mène en milieu scolaire ou avec des adultes.*

Mardi 26 février 10h - 12h30 et 14h - 16h30

Mardi 2 mars 10h - 12h30 et 14h - 16h30

5 € la séance

Atelier du Musée Champollion

Inscription conseillée au 05.65.50.31.08





La société des Amis du Musée Champollion a pour but de faire connaître l'œuvre de Jean-François Champollion à travers la connaissance de l'Égypte ancienne. L'association organise régulièrement des conférences animées par des chercheurs et des experts de la civilisation égyptienne. Elle soutient également la politique d'enrichissement des collections du musée.

## Conférences à 18h00

VENDREDI 12 OCTOBRE À L'ASTROLABE

« **DU MANUSCRIT AU LIVRE, CORTI, 80 ANS D'UNE MAISON D'ÉDITION INDÉPENDANTE** » PAR F. RAPHOZ ET B. FILLAUDEAU

SAMEDI 24 NOVEMBRE À L'ANNEXE DU MUSÉE (LIEU SUSCEPTIBLE D'ÊTRE MODIFIÉ)

« **LES PAPYRUS DE LA MER ROUGE ET LE CHANTIER DE CONSTRUCTION DE LA GRANDE PYRAMIDE** » PAR PIERRE TALLET

VENDREDI 21 DÉCEMBRE À L'ANNEXE DU MUSÉE

« **DEIR EL-MEDINEH, LE VILLAGE DES ARTISTES DE PHARAON** » par CÉDRIC GOBEIL

VENDREDI 25 JANVIER À L'ANNEXE DU MUSÉE

« **L'ÉGYPTE ANCIENNE DANS LE JEU VIDÉO** » par JEAN-GUILAUME OLETTE-PELLETIER

VENDREDI 8 FÉVRIER À L'ANNEXE DU MUSÉE

« **LE CHAT DE L'ÉGYPTE ANCIENNE** » PAR ISABELLE RÉGEN

Contact :

Catherine LETARTRE, présidente

Mairie de Figeac

8 rue de Colomb

46100 Figeac

06 78 92 61 69

amcfigeac@orange.fr

<http://amc-figeac.wixsite.com/amc-figeac>

Entrée : 6€,  
gratuit pour les adhérents  
et les moins de 25 ans

Adhésion à l'association  
pour une année : 25€



## VALLÉE DU LOT ET DU CÉLÉ PAYS D'ART ET D'HISTOIRE

Depuis près de 20 ans, la ville de Figeac est labellisée *Ville d'art et d'histoire* par le ministère de la Culture. Ce label s'étend désormais à la Vallée du Lot et du Célé et devient Pays d'art et d'Histoire.

Ce label, qui prouve l'intérêt du patrimoine de la cité et la volonté de sa mise en valeur, est aussi pour le visiteur la garantie de trouver dans la ville tous les services qui lui permettront de mieux la découvrir et la comprendre.

Les visites guidées, les animations, les expositions ou encore les publications y sont gage de qualité et d'accessibilité au plus grand nombre.

**Retrouvez le programme des visites à cette adresse :**

[www.ville-figeac.fr/Patrimoine/Patrimoine\\_intro.htm](http://www.ville-figeac.fr/Patrimoine/Patrimoine_intro.htm)

Contact :

Service municipal du Patrimoine de  
Figeac

Hôtel de Ville

– BP 205 –

46106 Figeac cedex

05 65 50 31 09

[service.patrimoine@ville-figeac.fr](mailto:service.patrimoine@ville-figeac.fr)



### AU MUSÉE CHAMPOLLION, nous vous proposons,

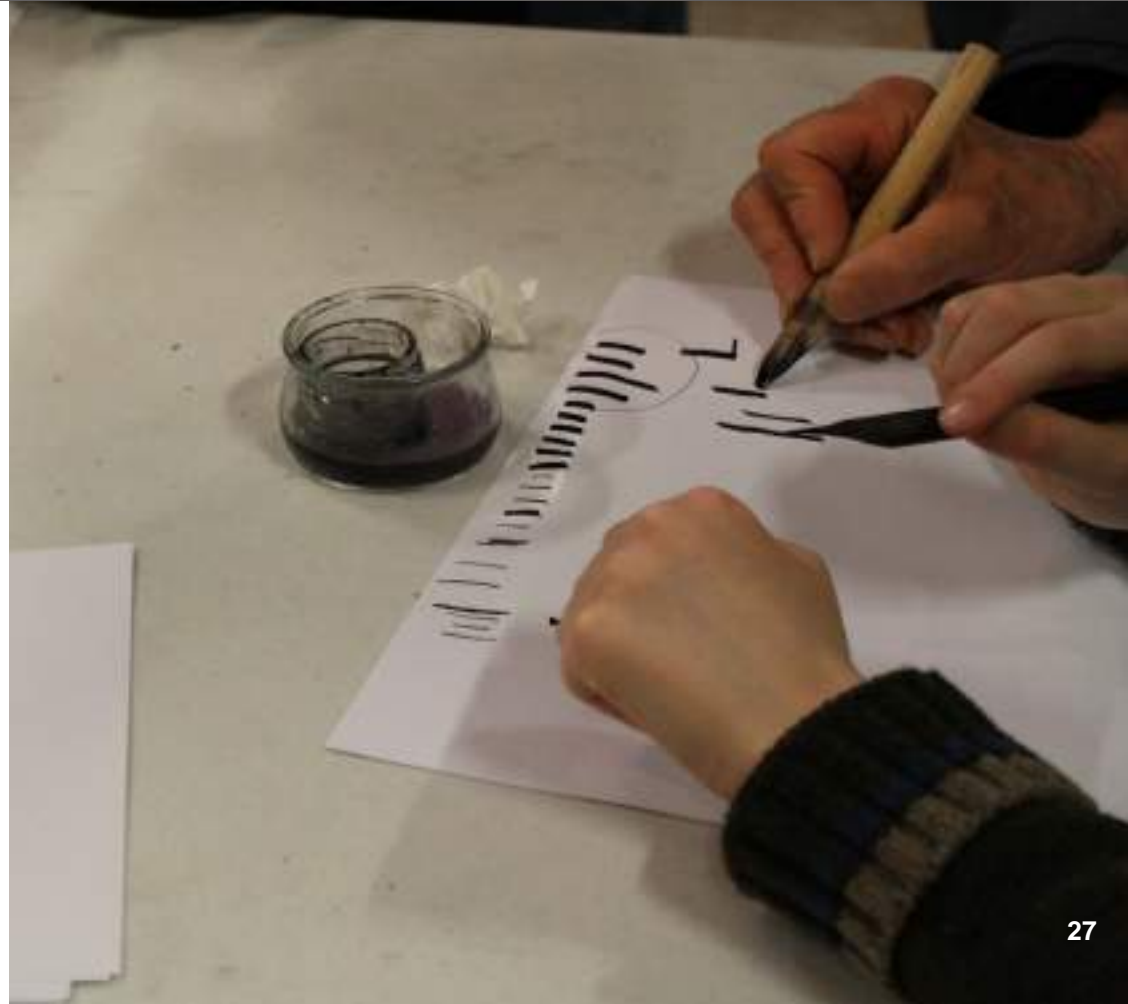
- Des visites guidées où les élèves explorent un thème au choix (défini en amont par l'enseignant) avec un médiateur.
- Des ateliers pédagogiques avec des activités ludiques ou plastiques dans l'atelier du musée + temps d'exploration dans les salles du musée.
- «De la trace à l'écrit», le musée, avec le Centre de préhistoire du Pech Merle, la Maison des Arts G. Pompidou et l'association Paroles de geste, proposent un parcours autour de l'écrit, en 1, 2 ou 3 jours.
- Des visites jeux permettent de découvrir les collections à travers un jeu, un livret en mains et avec un médiateur.
- Une visite libre (réservation conseillée)

### AU MUSÉE D'HISTOIRE, nous vous proposons,

- Des visites guidées

*Dans tous les cas, contactez le service des publics afin de définir au mieux votre projet (thème de la visite ou de l'atelier, durée, tarif...)*

Stéphanie Lebreton - Gilbert Mijoule  
05.65.50.34.88  
stephanie.lebreton@ville-figeac.fr  
gilbert.mijoule@ville-figeac.fr







## PENDANT LA VISITE DU MUSEE CHAMPOLLION

**LE PLAN DE VISITE** permet de se repérer dans le musée en un clin d'œil, il existe en français, en anglais et en espagnol (gratuit).

**LES LIVRETS DE VISITE** sont à destination des non-francophones et proposent la traduction des textes des salles en anglais, en allemand, en espagnol, en néerlandais, en grec, en italien et en braille (textes gratuits).

**LES AUDIOGUIDES** commentent votre parcours autour des œuvres emblématiques en français, en anglais, en allemand et en espagnol.  
Durée 90 min / Tarif : 3 €

### LES POINTS TACTILES

Des textes en braille, des cartes en relief, une maquette du musée et des moulages sont installés dans chaque salle du musée en accès libre.

**UN FAUTEUIL ROULANT** et un **ASCENSEUR** sont également à disposition du public.



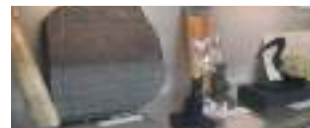
**LES LIVRETS JEUX** proposent une approche ludique des collections à faire en famille pour identifier des objets, résoudre des énigmes ou se glisser dans la peau d'un détective !  
À partir de 5 ans / de 0,50 € à 1,50 €



## LA BOUTIQUE DU MUSÉE CHAMPOLLION

De nombreux livres et objets sont en vente à la boutique tels que : des catalogues d'expositions, des ouvrages sur Champollion, sur l'histoire des écritures, des livres spécialisés aussi bien pour le grand public que pour la jeunesse, mais aussi des outils d'écriture, des objets décoratifs, des affiches ou encore des bijoux...

Il est possible d'acheter à distance. Pour cela, prenez contact avec la boutique à l'adresse mail ou au numéro qui suit : [musee@ville-figeac.fr](mailto:musee@ville-figeac.fr) - 05 65 50 31 08



## LE CENTRE DE DOCUMENTATION

Les musées de Figeac mettent à votre disposition de nombreux ouvrages concernant Champollion, l'égyptologie, l'histoire des cultures du monde et des écritures, des catalogues d'exposition ou encore des magazines spécialisés. Situé dans les locaux de la conservation des musées, 9 rue de Colomb, il est accessible sur rendez-vous, du lundi au vendredi.

Pour plus d'information, contactez le musée :  
[musee@ville-figeac.fr](mailto:musee@ville-figeac.fr) - 05 65 50 34 88



## MUSÉE, MODE D'EMPLOI

L'accrochage des oeuvres peut être modifié en particulier au moment de l'installation d'exposition et en raison de prêts que les musées accordent. Les photographies sont autorisées mais sans flash et selon certaines conditions lors de l'exposition temporaire.

Il est interdit de fumer, de boire, de manger dans les salles et d'introduire des objets encombrants ou des animaux dans le musée.

Dans le cadre du plan vigipirate, les sacs et bagages de grandes contenances ne sont pas autorisés dans l'enceinte des musées.

Les sacs admis feront l'objet d'un contrôle.

L'équipe des musées, vous remercie de votre compréhension.

## L'ACCUEIL DES MUSÉES

L'équipe de l'accueil vous renseigne aux horaires d'ouverture du musée au numéro de téléphone suivant : **05 65 50 31 08** ou à l'adresse mail : [musee@ville-figeac.fr](mailto:musee@ville-figeac.fr)

## LE SITE INTERNET DU MUSÉE CHAMPOLLION

Toutes les informations des musées de la ville de Figeac se trouvent sur le web à l'adresse qui suit : <http://www.musee-champollion.fr>

## LES RÉSEAUX SOCIAUX

Suivez les événements et les coulisses du musée sur nos pages Facebook, Twitter, Instagram ou LinkedIn et n'hésitez pas à nous donner votre avis et partager vos moments au Musée.

## LA NEWSLETTER

Pour recevoir les informations au sujet des activités du musée, laissez-nous votre adresse mail à l'adresse qui suit :

[laurie.cruveilher@ville-figeac.fr](mailto:laurie.cruveilher@ville-figeac.fr)



## AU MUSÉE CHAMPOLLION

### • Visites guidées (1h30)

Un guide vous entraîne au coeur des collections sur une thématique au choix:

- *Champollion et l'Égypte*
- *Naissance des écritures*
- *De la lettre au mot : la révolution des alphabets*
- *Le musée à travers ses chefs-d'oeuvre*
- *Les déchiffreurs au travail*

Pour les groupes à partir de 10 personnes

Tarif : 8 € par personne

### • Visite presto (55 min)

Un guide vous présente le musée, son histoire, les grands thèmes des collections, et quelques objets emblématiques et vous laisse libre de poursuivre votre découverte à votre rythme.

*Visites guidées proposées en français, en anglais, en espagnol, en occitan et en chinois.*

Pour les groupes à partir de 10 personnes

Tarif : 8 € par personne

Visite guidée privée (- de 10 personnes) : forfait 80€

### • Visite libre : 4 €/personne à partir de 10 personnes

## AU MUSÉE D'HISTOIRE

### • Visite guidée sur demande pour les groupes de 10 à 20 participants -

(durée 1h) - Tarif : 6,50 € par personne

*Pour toutes ces visites, la réservation se fait auprès de l'accueil au 05.65.50.31.08*



date	heure	<b>SEPTEMBRE</b> (visite guidée ou animation)	prix
mer 5	15h	visite guidée adulte de l'exposition <i>Les Bois parlants</i>	entrée + 4 €
jeu 6	18h	visite guidée Nocturne de l'exposition <i>Les Bois parlants</i>	3 €
ven 7	10h30	visite guidée adulte <i>Champollion pas à pas</i>	entrée + 4 €
mer 12	15h	visite guidée adulte de l'exposition <i>Les Bois parlants</i>	entrée + 4 €
ven 14	10h30	visite guidée adulte <i>Champollion pas à pas</i>	entrée + 4 €
sam 15	14h30 16h30	JEP - visite guidée de l'exposition <i>Les Bois parlants</i>	gratuit
sam 15	17h	JEP - visite guidée <i>Les petits musées de Figeac</i>	gratuit
sam 15	18h	JEP - visite guidée <i>Les déchiffreurs au travail</i>	gratuit
dim 16	10h30	JEP - Dédicace <i>Manu Cassier</i>	gratuit
dim 16	10h30 / 14h30 16h30	JEP - visite guidée de l'exposition <i>Les Bois parlants</i>	gratuit
dim 16	10h30	JEP - visite guidée <i>Les petits musées de Figeac</i>	gratuit
mer 19	15h	visite guidée adulte de l'exposition <i>Les Bois parlants</i>	entrée + 4 €
ven 21	10h30	visite guidée adulte <i>Champollion pas à pas</i>	entrée + 4 €
mer 26	15h	visite guidée adulte de l'exposition <i>Les Bois parlants</i>	entrée + 4 €
ven 28	10h30	visite guidée adulte <i>Champollion pas à pas</i>	entrée + 4 €

date	heure	<b>OCTOBRE</b> (visite guidée ou animation)	prix
sam 13	14h30 16h30	Visites curieuses exposition <i>Les bois parlants</i>	gratuit
lun 15	20h30	Cinéma - Projection film île de Pâques - <i>Astrolabe</i>	entrée cinéma
jeu 18	18h30	Veillée île de Pâques	10 à 15 €
mar 23	10h30	visite guidée adulte <i>Champollion et l'Égypte</i>	entrée + 4 €
mar 23	14h	visite-jeu enfant de l'exposition <i>Les Bois parlants</i>	5 €
mer 24	14h30	visite enfant <i>Dino et les fossiles</i> au Musée d'Histoire	5 €
mer 24	16h30	visite guidée adulte <i>Les petits musées de Figeac</i>	6,50 €
jeu 25	10h30	visite-jeu enfant <i>L'Assemblée des scribes</i>	5 €
jeu 25	18h	visite guidée Nocturne de l'exposition <i>Les Bois parlants</i>	3 €
ven 26	10h30	visite guidée adulte <i>Champollion pas à pas</i>	entrée + 4 €
ven 26	15h	visite guidée adulte de l'exposition <i>Les Bois parlants</i>	entrée + 4 €
dim 28	10h30	visite famille <i>Les Supports de l'écrit</i>	5 €
mar 30	10h30	visite guidée adulte <i>La Naissance des écritures</i>	entrée + 4 €
mar 30	14h	visite-jeu enfant de l'exposition <i>Les Bois parlants</i>	5 €
mer 31	14h30	visite enfant <i>Dino et les fossiles</i> au Musée d'Histoire	5 €



date	heure	<b>NOVEMBRE</b> (visite guidée ou animation)	prix
jeu 1 <sup>er</sup>	14h	visite-jeu enfant <i>Le Mystère de la momie</i>	5 €
ven 2	14h	visite guidée adulte <i>Champollion pas à pas</i>	entrée + 4 €
ven 2	15h	visite guidée adulte de l'exposition <i>Les Bois parlants</i>	entrée + 4 €
dim 4	15h	visite famille <i>Les Supports de l'écrit</i>	5 €
date	heure	<b>DÉCEMBRE</b> (visite guidée ou animation)	prix
jeu 13	18h30	Conférence - <i>L'écriture dans l'imagerie attique</i> par F. Lissarague	gratuit
mer 26	14h30	visite enfant <i>Dino et les fossiles</i> au Musée d'Histoire	5 €
mer 26	16h30	visite guidée adulte <i>Les petits musées de Figeac</i>	6,50 €
jeu 27	14h	visite-jeu enfant <i>Le Prince au nez cassé</i>	5 €
ven 28	14h	visite guidée adulte <i>Champollion pas à pas</i>	entrée + 4 €
dim 30	15h	visite famille <i>Les Supports de l'écrit</i>	
date	heure	<b>JANVIER</b> (visite guidée ou animation)	prix
mer 2	14h30	visite enfant <i>Dino et les fossiles</i> au Musée d'Histoire	5 €
mer 2	16h30	visite guidée adulte <i>Les petits musées de Figeac</i>	6,50 €
jeu 3	14h	visite-jeu enfant <i>L'Assemblée des scribes</i>	5 €
ven 4	14h	visite guidée adulte <i>Champollion pas à pas</i>	entrée + 4 €

date	heure	<b>FÉVRIER</b> (visite guidée ou animation)	prix
jeu 21	18h30	Conférence - <i>Le sauvetage de la langue des Arawak</i> par l'écrit pat M.-F. Patte	gratuit
sam 2	10h /14h30	STAGE DE CALLIGRAPHIE	10 à 15 €
dim 3	10h /14h30	STAGE DE CALLIGRAPHIE	10 à 15 €
mar 26	10h &14h	ATELIER BD MANU CASSIER	5 €
mar 26	14h	visite guidée adulte <i>La Naissance des écritures</i>	entrée + 4 €
mer 27	14h30	visite enfant <i>Dino et les fossiles</i> au Musée d'Histoire	5 €
jeu 28	14h	visite-jeu enfant <i>Le Mystère de la momie</i>	5 €
date	heure	<b>MARS</b> (visite guidée ou animation)	prix
ven 1 <sup>er</sup>	14h	visite guidée adulte <i>Les déchiffreurs au travail</i>	entrée + 4 €
dim 3	15h	visite famille <i>Les Supports de l'écrit</i>	5 €
mar 5	10h &14h	ATELIER BD MANU CASSIER	5 €
mar 5	14h	visite guidée adulte <i>Champollion et l'Égypte</i>	entrée + 4 €
mer 6	14h30	visite enfant <i>Dino et les fossiles</i> au Musée d'Histoire	5 €
jeu 7	14h	visite-jeu enfant <i>Le Prince au nez cassé</i>	5 €
ven 8	14h	visite guidée adulte <i>Champollion pas à pas</i>	entrée + 4 €
dim 10	15h	visite famille <i>Les Supports de l'écrit</i>	5 €

## MUSÉE D'HISTOIRE DE FIGEAC

Espace Henri Vayssettes 46100 FIGEAC  
(cour de l'Ancien CES - accès par la rue Victor Delbos)

musee@ville-figeac.fr - 05 65 50 31 08

### Horaires d'ouverture

**Juillet-Août** : 14h30-18h30 tous les jours et le reste de l'année sur demande auprès de la conservation des musées (05 65 50 34 88)

### Visites guidées

- sur demande auprès de la conservation des musées (05 65 50 34 88)

*Tarifs :*

*Plein: 3,50 €*

*Réduit : 2 €*

*Visite guidée : 6,50 €*

*Gratuité : jusqu'à 12 ans*

*Gratuité pour les journalistes et les enseignants venant dans le cadre de leur travail.*

## MUSÉE CHAMPOLLION-LES ÉCRITURE DU MONDE

Place Champollion  
46100 FIGEAC  
musee@ville-figeac.fr - 05 65 50 31 08  
<http://www.musee-champollion.fr>

### Horaires d'ouverture

- **Juillet-Août** : 10h30-18h30 tous les jours
  - **Avril à Juin** et **Septembre-October** : 10h30-12h30 et 14h-18h tous les jours sauf lundi
  - **Novembre à Mars** : 14h-17h30 tous les jours sauf lundi
- Fermeture du 16 au 31 janvier, 1<sup>er</sup> janvier, 1<sup>er</sup> mai, 25 décembre.  
Ouvert les lundis de Pâques et de Pentecôte.

*Tarifs :*

*Normal : 5 €*

*Réduit : 2.50 €*

*Groupe adultes en visite libre (à partir de 10 personnes) : 4 €*

*Gratuité : jusqu'à 12 ans*

*Entrée gratuite le 1<sup>er</sup> mercredi du mois pour les visiteurs individuels (sauf en Juillet-Août)*

*Gratuité pour les journalistes et les enseignants venant dans le cadre de leur travail.*

*Figeac figure parmi les Grands Sites Occitanie*

*Les Musées de Figeac sont tous deux Musées de France.*

*Le Musée Champollion est également labellisé Maison des Illustres et membre de la Fédération nationale des maisons d'écrivain et des patrimoines littéraires.*

## PARTICIPER À LA VIE DU MUSÉE

### DEVENEZ AMBASSADEUR DU MUSÉE

La carte ambassadeur du musée est un *pass* qui permet à son titulaire d'accéder librement pendant un an à l'exposition permanente et aux expositions temporaires. Une personne accompagnant le porteur de la carte bénéficie d'un tarif préférentiel de 4 euros.

Vous pouvez vous procurer votre carte ambassadeur du musée à l'accueil du musée au tarif de 8 euros.

### DEVENEZ MÉCÈNE

La loi de 2003 relative au mécénat a changé les conditions d'aide des entreprises privées aux institutions publiques. Outre les avantages en termes de notoriété et d'image, les nouvelles dispositions permettent à l'entreprise de réduire de son impôt sur les sociétés 60% des dépenses effectuées.

Les multiples activités du musée offrent aux entreprises la possibilité de soutenir des actions dans lesquelles elles se reconnaissent : acquisition de collections, restauration d'œuvres, expositions, actions culturelles et pédagogiques, aménagement et animations à destination du public en situation de handicap...

#### Contact

Laurie Cruveilhaer

05.65.50.34.87 - [laurie.cruveilhaer@ville-figeac.fr](mailto:laurie.cruveilhaer@ville-figeac.fr)

## L'ÉQUIPE

### Conservation des musées

- direction - conservation : Céline Ramio  
05 65 50 34 88 - [celine.ramio@ville-figeac.fr](mailto:celine.ramio@ville-figeac.fr)

- service des publics - régie des œuvres  
05 65 50 34 88

Stéphanie Lebreton : [stephanie.lebreton@ville-figeac.fr](mailto:stephanie.lebreton@ville-figeac.fr)

Gilbert Mijoule : [gilbert.mijoule@ville-figeac.fr](mailto:gilbert.mijoule@ville-figeac.fr)

- communication - relations publiques : Laurie Cruveilhaer  
05 65 50 34 87 - [laurie.cruveilhaer@ville-figeac.fr](mailto:laurie.cruveilhaer@ville-figeac.fr)

### Accueil des musées / Réservations / Boutique

Irène Calmon, Christiane Dias, Fabienne Galan, Odile Péricard, Élisabeth Rodriguez  
05 65 50 31 08 - [musee@ville-figeac.fr](mailto:musee@ville-figeac.fr)

### Équipe technique

Jean-Pierre Cintas, Raphaëlle Falippou, Isabelle Thiolière

### Guides-conférenciers

Brigitte Billiet, Clare Bru, Lisa De Lentdecker, Aymeric Kurzawinski, Lydie Teysseidou

## LES PARTENAIRES

Ville de figeac  
[www.ville-figeac.fr](http://www.ville-figeac.fr)

Association des Amis du musée  
Champollion  
05 65 34 44 28  
[amc-figeac.wixsite.com/amc-figeac](http://amc-figeac.wixsite.com/amc-figeac)

L' Astrolabe  
05 65 34 24 78  
[www.astrolabe-grand-figeac.fr/](http://www.astrolabe-grand-figeac.fr/)

Office de tourisme du Pays de Figeac  
05 65 34 06 25  
[www.tourisme-figeac.com](http://www.tourisme-figeac.com)



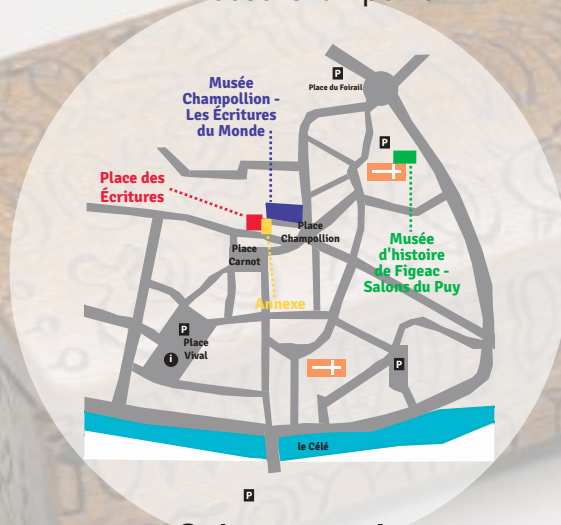


## MUSÉES DE LA VILLE DE FIGEAC

05 65 50 31 08

musee@ville-figeac.fr

www.musee-champollion.fr



**Suivez-nous !**  
<http://www.musee-champollion.fr>



@MuseeHistoireFigeac

@MuseeChampo